

Appendix_ジャンル別店舗増減表

ジャンル別店舗増減表(地区別)

区分	調査時期	I 卸売業, 小売業			M 宿泊業, 飲食サービス業			N 生活関連サービス業, 娯楽業			その他の業種			全体			空き店舗
		総数	新規	閉店	総数	新規	閉店	総数	新規	閉店	総数	新規	閉店	総数	新規	閉店	
いづろ・天文館地区	令和1年	294	30	27	154	20	22	169	20	26	218	29	15	835	99	90	128
	令和2年	288	27	33	143	7	18	177	18	10	215	11	14	823	63	75	163
	令和3年	281	19	26	138	9	14	170	8	15	212	18	21	801	54	76	202
	令和4年	324	60	17	152	28	14	180	22	12	223	27	16	879	137	59	202
	令和5年	321	21	24	148	19	23	184	24	20	220	22	25	873	86	92	212
鹿児島中央駅地区	令和1年	33	1	1	38	6	6	20	0	1	36	5	6	127	12	14	11
	令和2年	31	2	4	41	6	3	18	0	2	35	1	2	125	9	11	10
	令和3年	52	21	0	53	13	1	24	6	0	45	11	1	174	51	2	8
	令和4年	48	2	6	54	5	4	24	1	1	43	1	3	169	9	14	14
	令和5年	37	1	12	62	14	6	23	1	2	44	1	0	166	17	20	22
全体	令和1年	327	31	28	192	26	28	189	20	27	254	34	21	962	111	104	139
	令和2年	319	29	37	184	13	21	195	18	12	250	12	16	948	72	86	173
	令和3年	333	40	26	191	22	15	194	14	15	257	29	22	975	105	78	210
	令和4年	372	62	23	206	33	18	204	23	13	266	28	19	1048	146	73	216
	令和5年	358	22	36	210	33	29	207	25	22	264	23	25	1,039	103	112	234

- *金生通りは、「I 卸売業, 小売業」「N 生活関連サービス業」で増加し、「その他業種」が減少したものの全体で3店舗増加した。
- *中町ベルクは、さつま屋本館、納屋第一ビルで「I 卸売業, 小売業」が減少。
- *中町コア・モールはSKF COREで「その他業種」で1箇所増加したことに伴い「空き店舗」が2箇所(2区画)減少。
- *納屋通りは、「M 宿泊業, 飲食サービス業」が1箇所減少。
- *照国表参道は、「その他業種」での減少が多くみられた(日専連ビルの住居部分については、「空き店舗」にはカウントせず)。
- *天文館パークアベニューは、「I 卸売業, 小売業」「N 生活関連サービス業」で各1箇所増加、「M 宿泊業, 飲食サービス業」で2箇所閉店し減少。
- *びらもーるは、店舗・事業所の入れ替え等があったが、「空き店舗」が3店舗増加した。
- *はいから通りは、「I 卸売業, 小売業」、「N 生活関連サービス業」が1箇所ずつ減少した。
- *にぎわい通りは、「M 宿泊業, 飲食サービス業」で1箇所増加、「その他業種」で1箇所減少し、全体としては変化なし。
- *天文館本通りは「I 卸売業, 小売業」が2箇所増加、「N 生活関連サービス業」で1箇所減少。
- *いづろ通りは、「I 卸売業, 小売業」「その他業種」で各1箇所増加したものの、「空き店舗」が2箇所増加した。
- *G3は、センテラス天文館開業で前年に大幅増(77店舗増加)となった後、「I 卸売業, 小売業」で1店舗減、「M 宿泊業, 飲食サービス業」「その他業種」で各1店舗増加。
- *一番街はアエールプラザの1階店舗の閉店で「I 卸売業, 小売業」中心に9店舗減少(今後の区画不明のため、そのまま「空き店舗」扱いとした)。
- *都通りは、「MEAT BANK」開業(6店舗)を受け、「M 宿泊業, 飲食サービス業」で大幅に増加した。

Appendix_ジャンル別店舗増減表

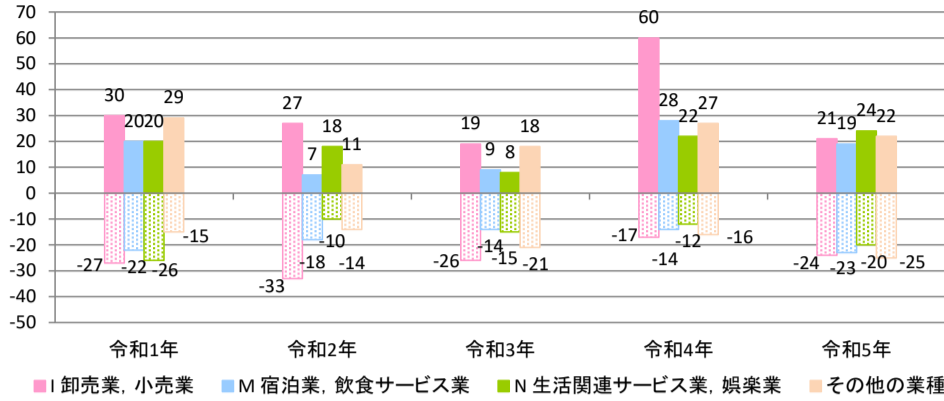
ジャンル別店舗増減表(商店街別)

		I 卸売業, 小売業			M 宿泊業, 飲食サービス業			N 生活関連サービス業, 娯楽業			その他の業種			空き店舗
		総数	新規	閉店	総数	新規	閉店	総数	新規	閉店	総数	新規	閉店	
① 金生通り	令和1年	28	3	1	10	2	1	22	2	4	59	6	3	12
	令和2年	37	11	2	11	2	1	24	3	1	58	3	4	17
	令和3年	34	0	3	11	1	1	21	0	3	58	5	5	26
	令和4年	34	0	0	10	0	1	20	1	2	55	1	4	31
	令和5年	37	3	0	9	0	1	24	5	1	52	6	9	30
② 中町ベルク	令和1年	30	3	5	7	1	2	1	0	0	6	0	1	5
	令和2年	28	0	2	5	0	2	1	0	0	6	0	0	9
	令和3年	26	1	3	5	0	0	1	0	0	6	0	0	11
	令和4年	25	1	2	4	0	1	2	1	0	6	1	1	12
	令和5年	24	1	2	4	0	0	2	0	0	7	1	0	14
③ 中町コア・モール	令和1年	13	1	0	6	1	1	4	0	0	1	0	1	1
	令和2年	11	1	3	5	0	1	4	0	0	1	0	0	4
	令和3年	14	4	1	6	1	0	6	2	0	1	0	0	4
	令和4年	14	0	0	5	0	1	7	1	0	3	2	0	4
	令和5年	14	0	0	5	0	0	7	0	0	4	1	0	2
④ 納屋通り	令和1年	45	5	2	4	0	0	10	1	1	17	2	1	7
	令和2年	36	3	12	4	0	0	9	1	2	15	2	4	20
	令和3年	35	2	3	4	0	0	9	1	1	15	3	3	22
	令和4年	34	2	3	4	0	0	10	1	0	14	2	3	20
	令和5年	33	4	5	3	0	1	10	2	2	14	1	1	24
⑤ 照国表参道	令和1年	35	1	3	14	1	0	35	4	1	39	5	1	17
	令和2年	34	2	3	15	2	1	35	3	3	39	0	0	19
	令和3年	34	1	1	14	0	1	34	2	3	40	3	2	21
	令和4年	33	2	3	12	1	3	36	6	4	43	5	2	20
	令和5年	29	0	4	11	1	2	37	3	2	39	3	7	24
⑥ 天文館パークアベニュー	令和1年	16	4	4	22	6	3	26	3	2	10	0	0	14
	令和2年	17	3	2	20	2	4	26	0	0	10	0	0	16
	令和3年	18	4	3	21	4	3	25	0	1	10	0	0	17
	令和4年	16	1	3	19	1	3	24	2	3	10	0	0	22
	令和5年	17	3	2	17	5	7	25	5	4	10	1	1	21
⑦ ぴらも〜る	令和1年	28	3	3	40	5	5	30	5	7	19	6	3	23
	令和2年	27	2	3	35	0	5	32	2	0	18	0	1	26
	令和3年	26	0	1	32	1	4	32	1	1	17	0	1	32
	令和4年	30	5	1	33	2	1	32	2	2	16	0	1	31
	令和5年	28	0	2	32	0	1	32	3	3	17	3	2	34
⑧ はいから通り	令和1年	26	1	1	5	0	1	6	0	0	5	1	0	6
	令和2年	24	0	2	5	0	0	6	1	1	4	0	1	9
	令和3年	24	1	1	5	0	0	6	0	0	3	0	1	11
	令和4年	21	1	4	5	0	0	8	2	0	5	2	0	10
	令和5年	20	1	2	5	1	1	7	0	1	5	0	0	11
⑨ にぎわい通り	令和1年	8	0	3	14	2	0	1	0	1	3	1	1	16
	令和2年	8	0	0	14	1	1	2	1	0	2	0	1	16
	令和3年	9	1	0	12	1	3	2	0	0	2	2	2	17
	令和4年	9	1	1	12	2	2	2	0	0	2	0	0	17
	令和5年	9	1	1	13	3	2	2	1	1	1	0	1	17
⑩ 天文館本通り	令和1年	30	5	1	8	0	0	3	2	3	10	0	1	12
	令和2年	29	1	2	8	0	0	6	4	1	13	3	0	9
	令和3年	28	3	4	6	0	2	5	1	2	13	1	1	14
	令和4年	28	0	0	5	0	1	6	1	0	14	2	1	9
	令和5年	30	2	0	5	1	1	5	1	2	14	1	1	10
⑪ いづろ通り	令和1年	29	4	2	12	2	2	23	3	5	48	8	3	12
	令和2年	31	4	2	9	0	3	24	2	1	48	3	3	15
	令和3年	26	1	6	10	1	0	21	1	4	46	4	6	25
	令和4年	28	2	0	11	1	0	22	2	1	45	3	4	24
	令和5年	29	3	2	11	1	1	22	3	3	46	4	3	22
⑫ G3	令和1年	6	0	2	12	0	7	8	0	2	1	0	0	3
	令和2年	6	0	0	12	0	0	8	1	1	1	0	0	3
	令和3年	7	1	0	12	0	0	8	0	0	1	0	0	2
	令和4年	52	45	0	32	21	1	11	3	0	10	9	0	2
	令和5年	51	3	4	33	7	6	11	1	1	11	1	0	3
⑬ 一番街	令和1年	25	0	0	20	3	4	10	0	0	30	4	5	5
	令和2年	23	0	2	21	2	1	9	0	1	30	1	1	6
	令和3年	44	21	0	33	13	1	15	6	0	40	11	1	4
	令和4年	42	2	4	35	5	3	16	1	0	38	1	3	6
	令和5年	32	0	10	35	6	6	14	0	2	39	1	0	17
⑭ 都通り	令和1年	8	1	1	18	3	2	10	0	1	6	1	1	6
	令和2年	8	2	2	20	4	2	9	0	1	5	0	1	4
	令和3年	8	0	0	20	0	0	9	0	0	5	0	0	4
	令和4年	6	0	2	19	0	1	8	0	1	5	0	0	8
	令和5年	5	1	2	27	8	0	9	1	0	5	0	0	5

Appendix_店舗増減グラフ(地区別)

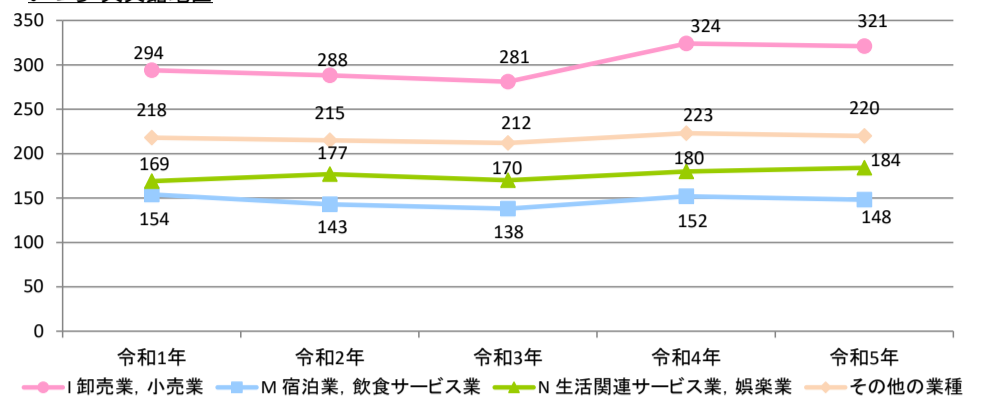
ジャンル別店舗増減(+:新規数、-:閉店数)

いづろ・天文館地区

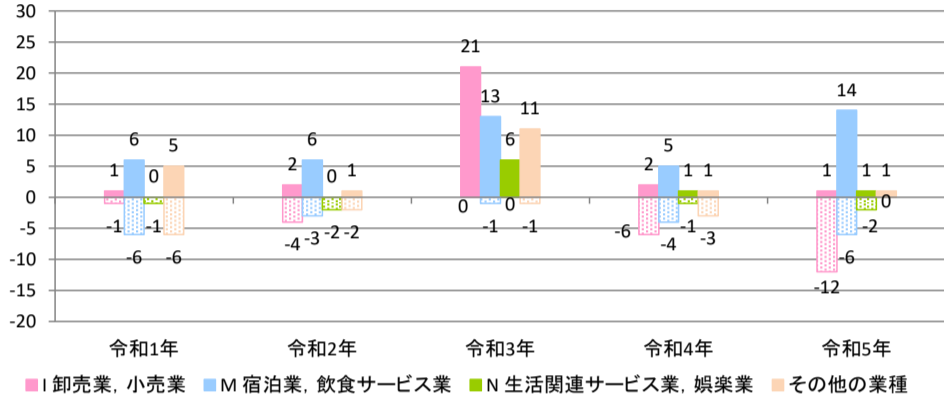


ジャンル別店舗数推移

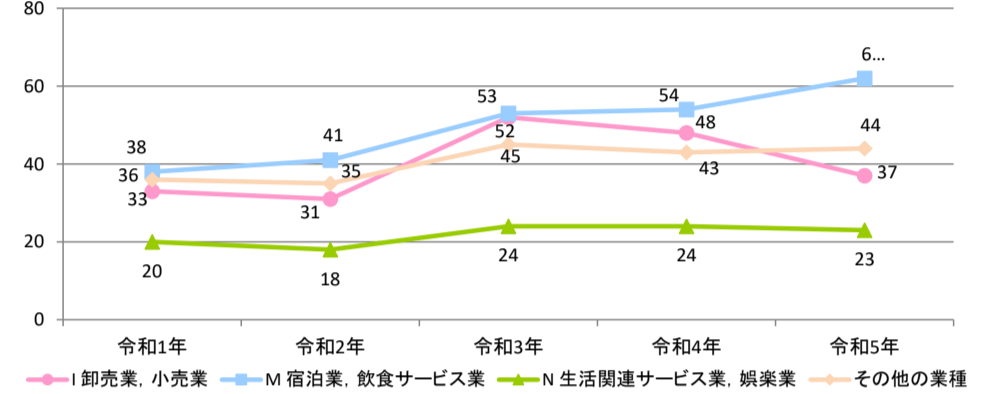
いづろ・天文館地区



鹿児島中央駅地区

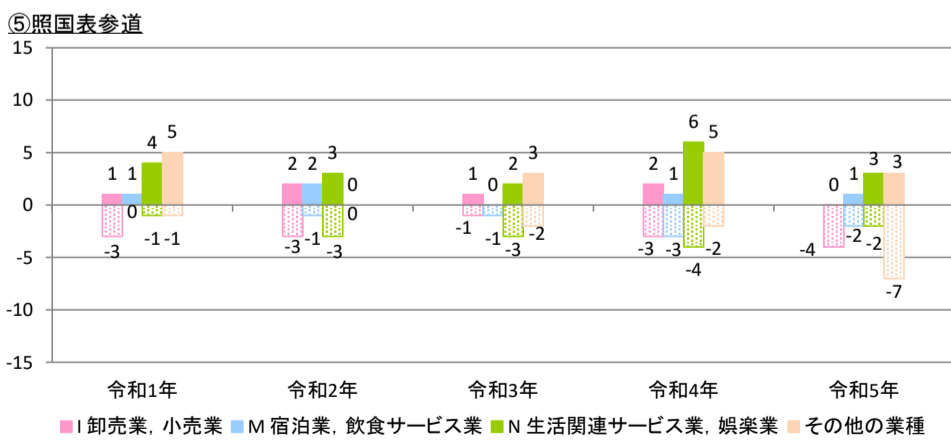
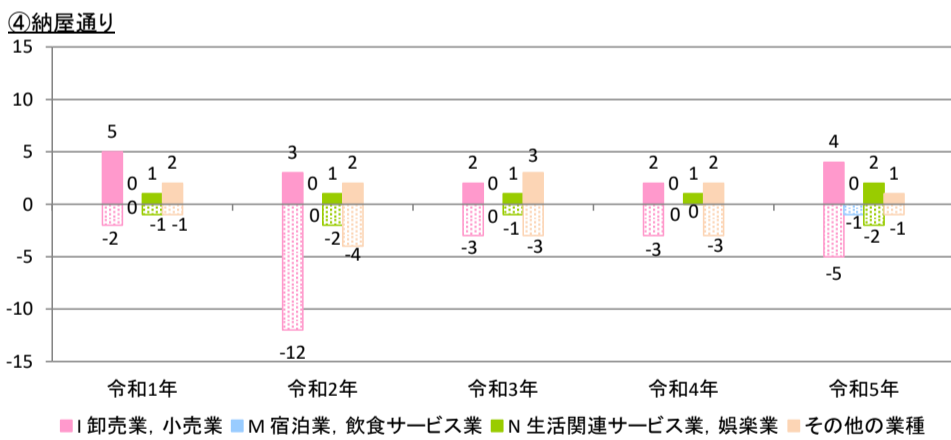
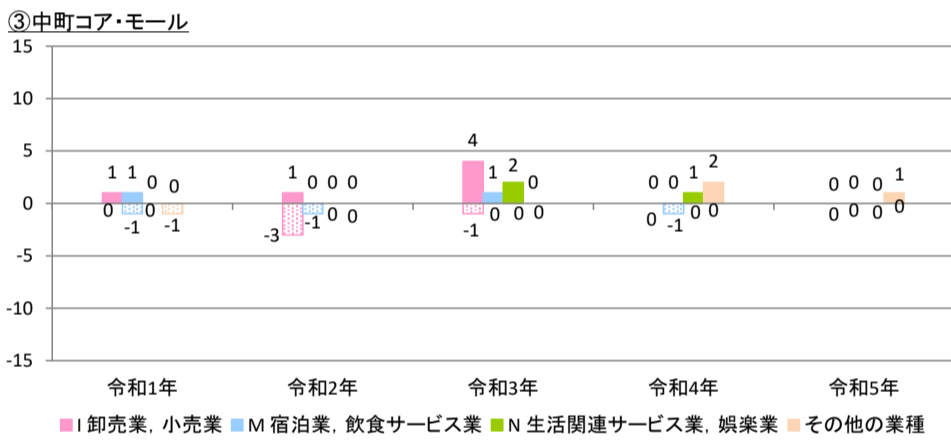
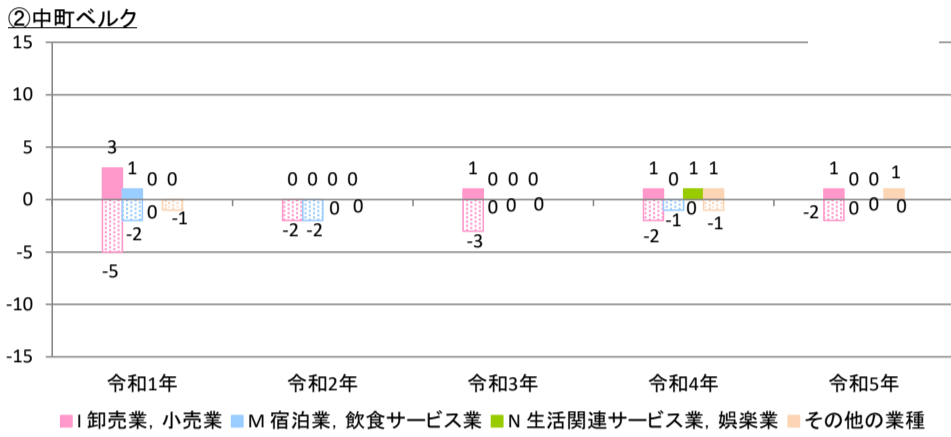
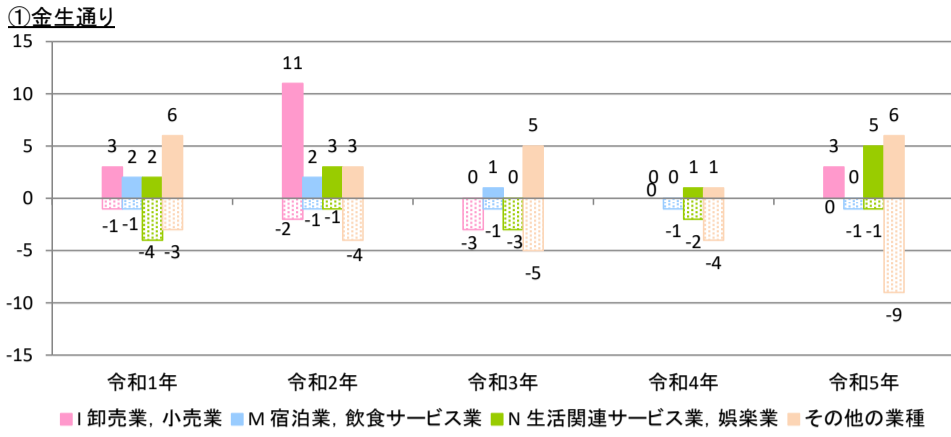


鹿児島中央駅地区

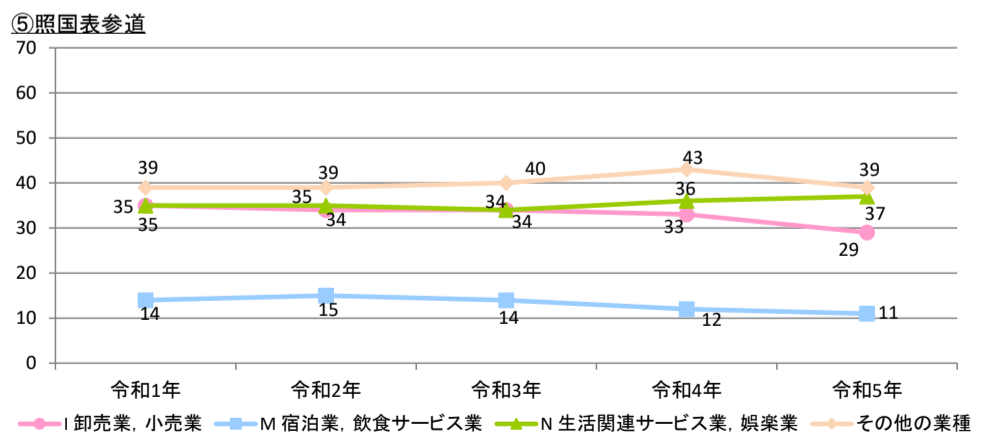
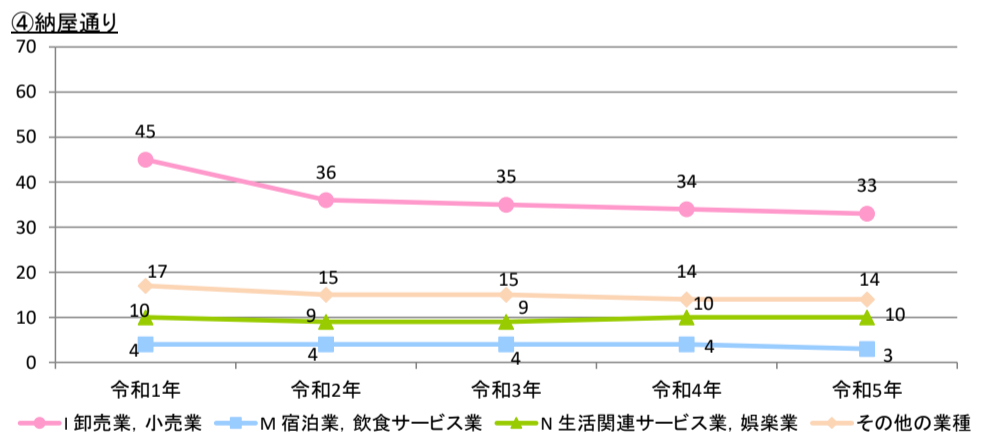
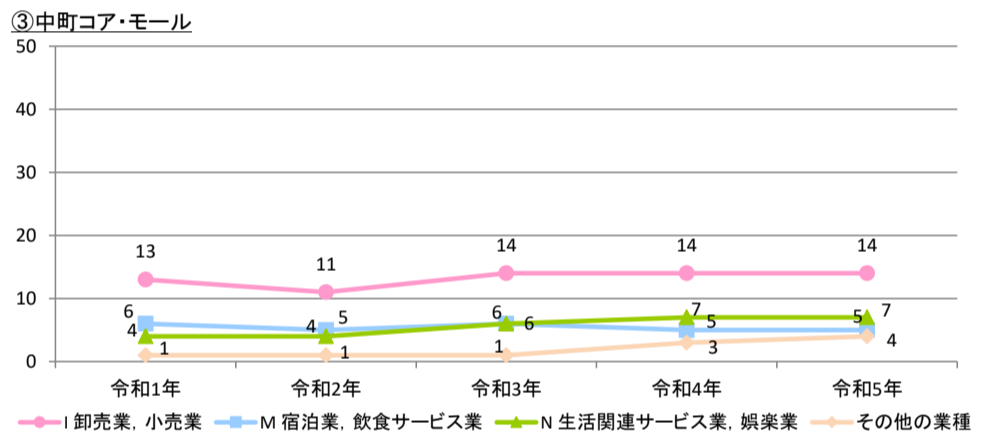
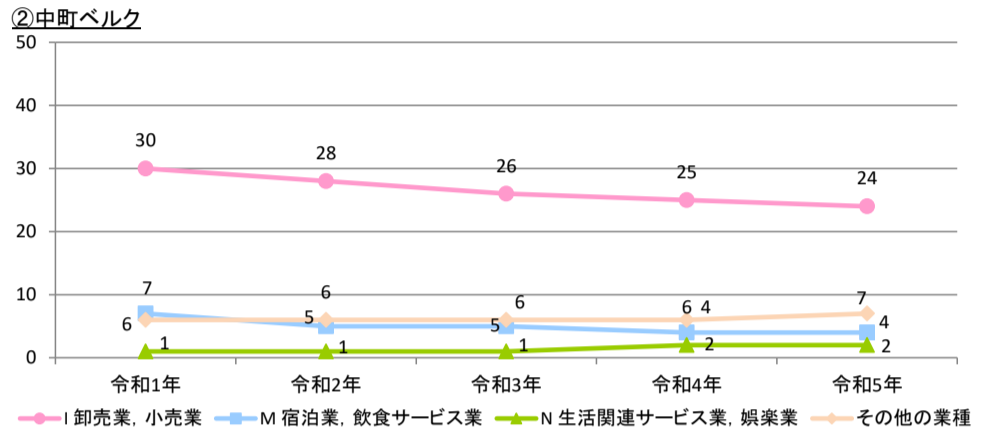
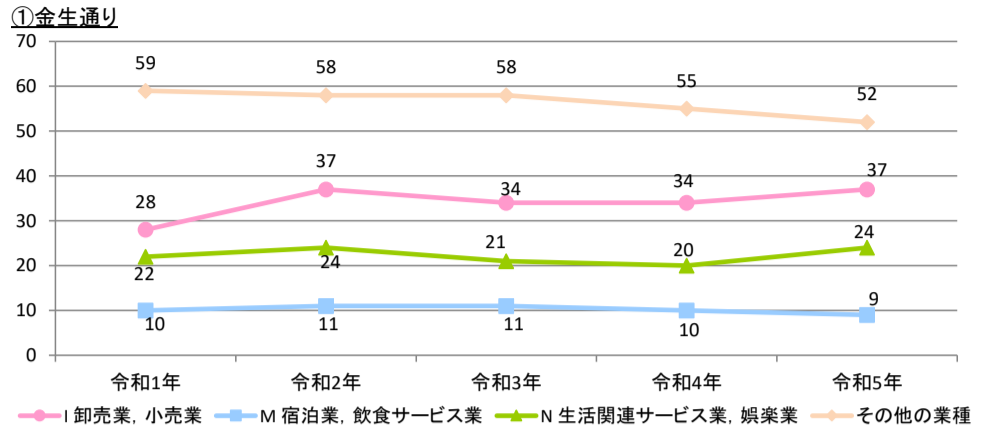


Appendix_店舗増減グラフ(商店街別) いろろ・天文館地区

ジャンル別店舗増減推移 (+: 新規数、-: 閉店数)



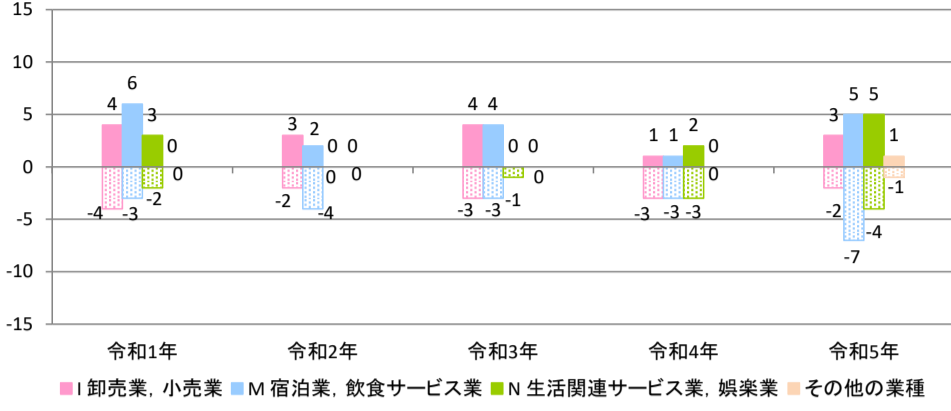
ジャンル別店舗数推移



Appendix_店舗増減グラフ(商店街別) いづろ・天文館地区

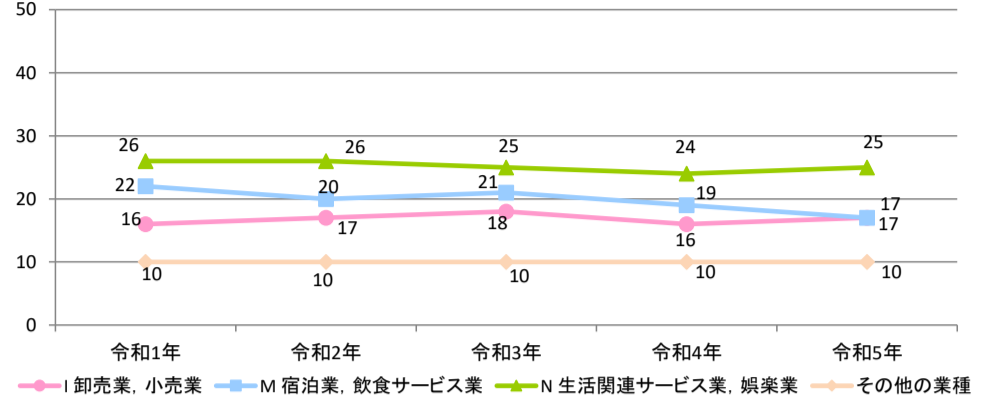
ジャンル別店舗増減推移(+:新規数、-:閉店数)

⑥天文館パークアベニュー

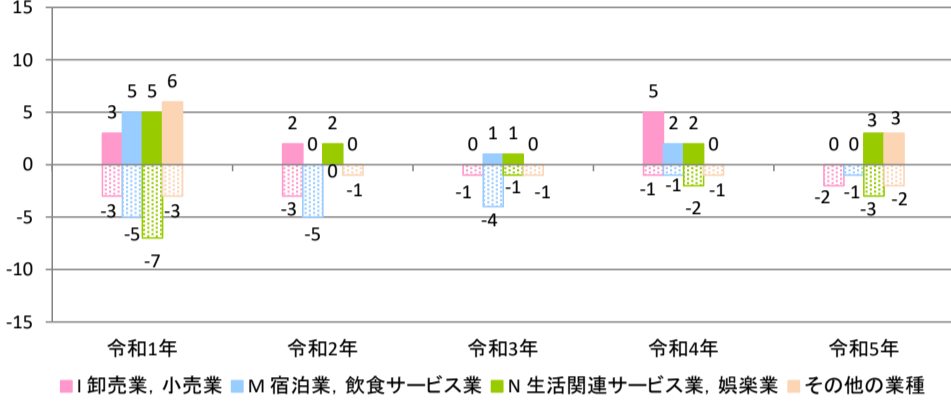


ジャンル別店舗数推移

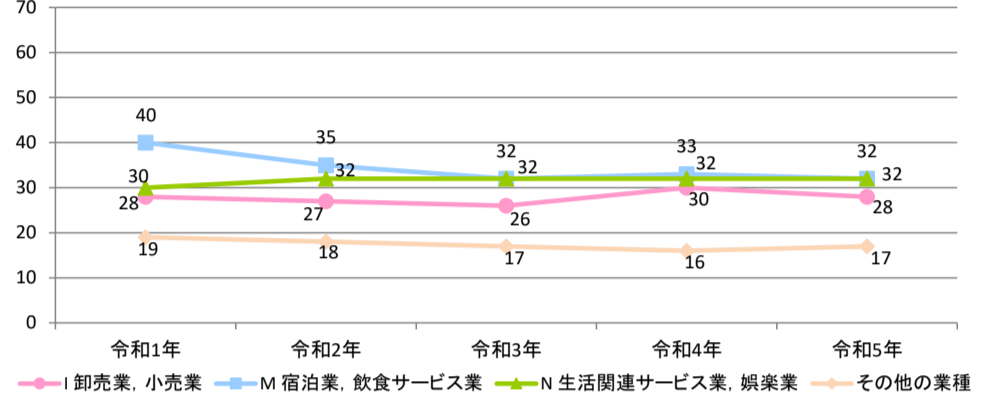
⑥天文館パークアベニュー



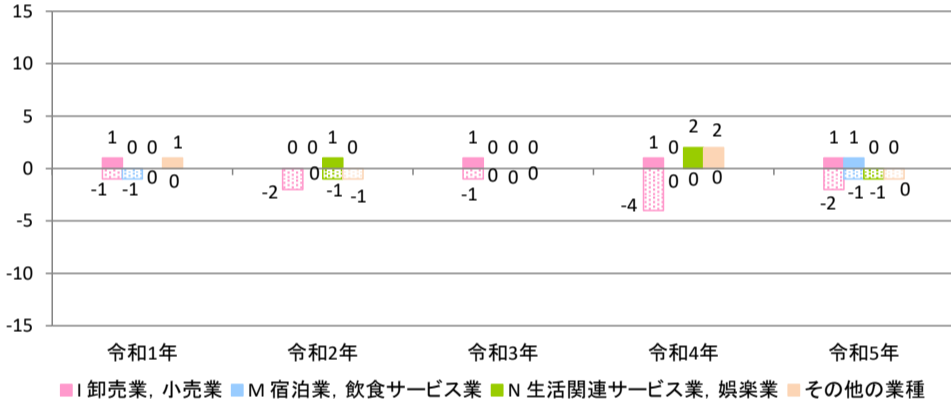
⑦びらも〜る



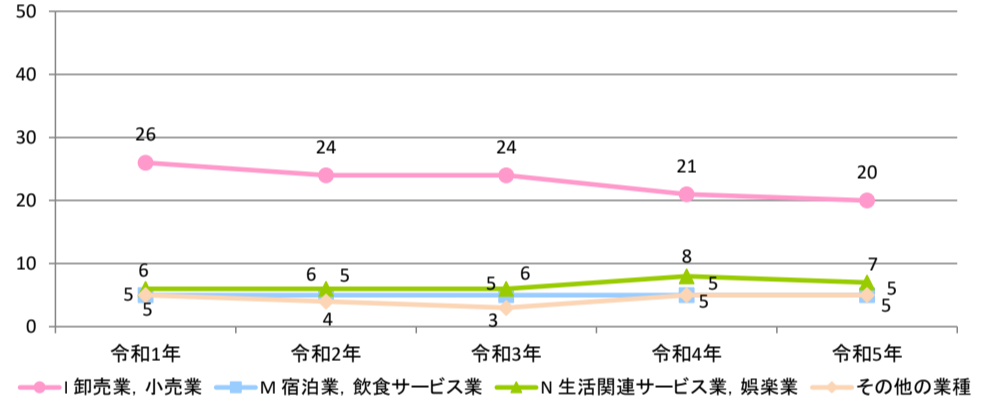
⑦びらも〜る



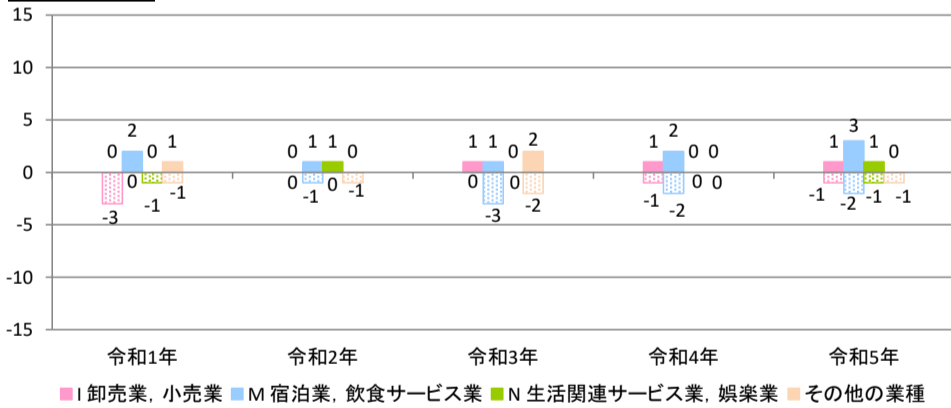
⑧はいから通り



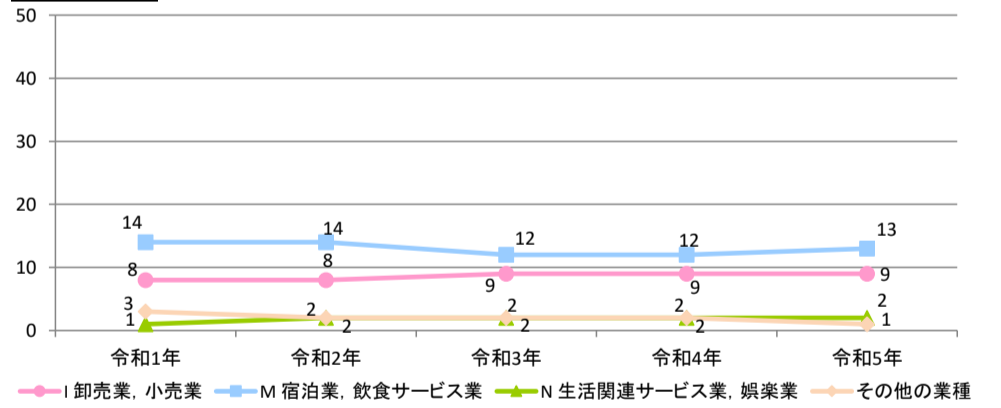
⑧はいから通り



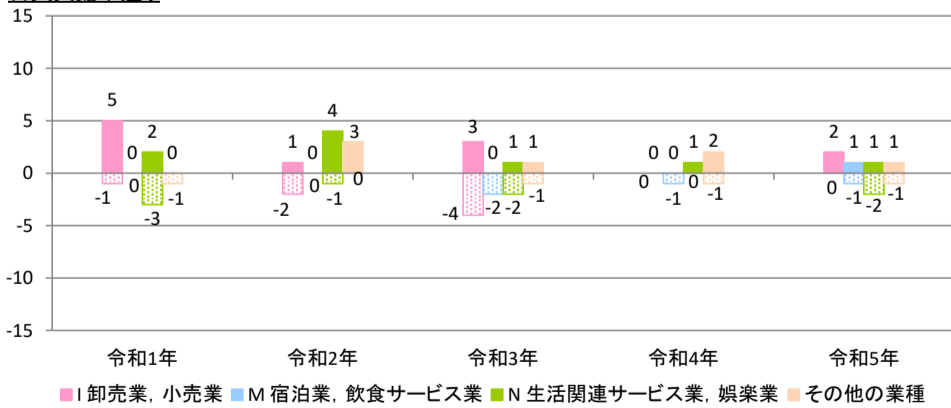
⑨にぎわい通り



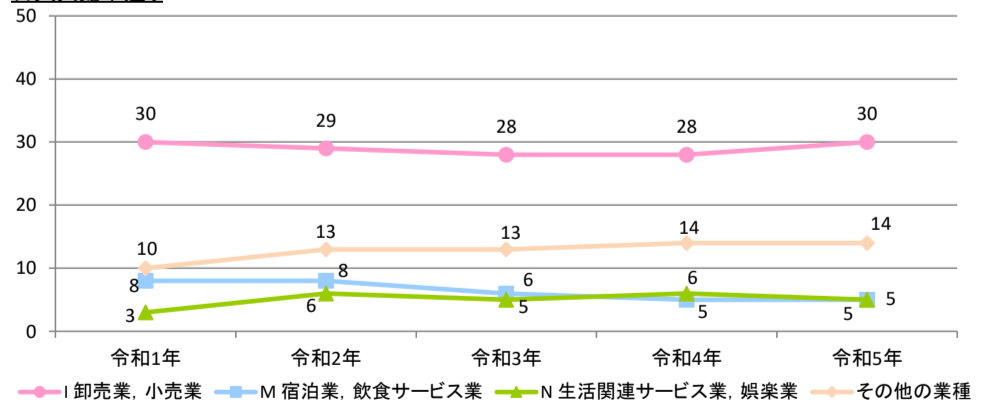
⑨にぎわい通り



⑩天文館本通り

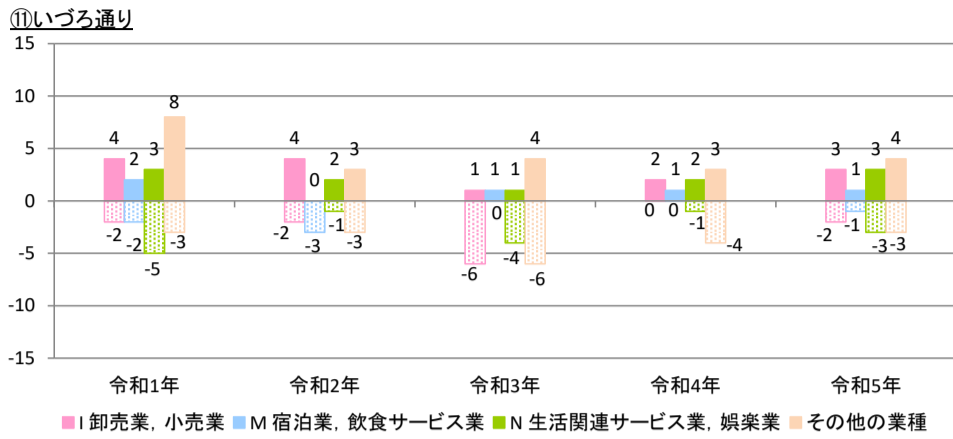


⑩天文館本通り

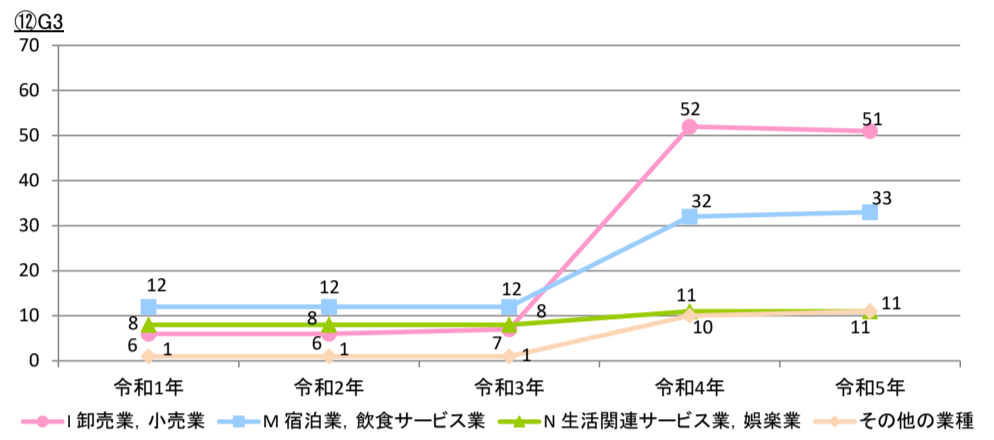
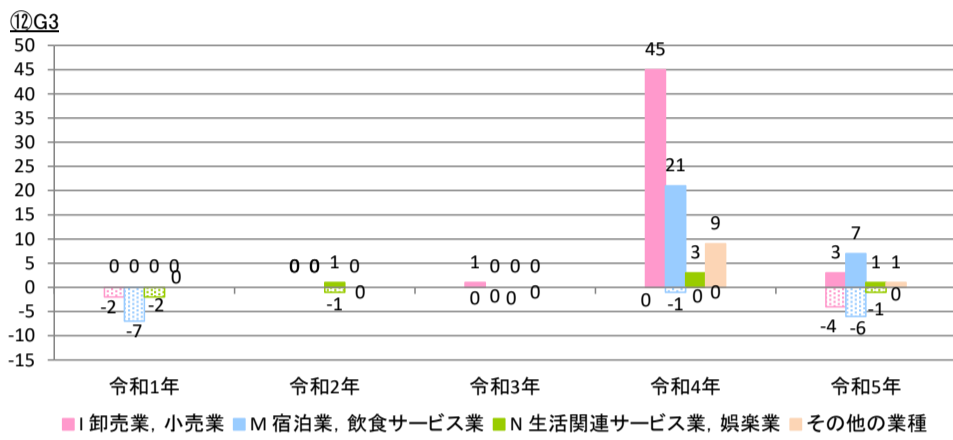
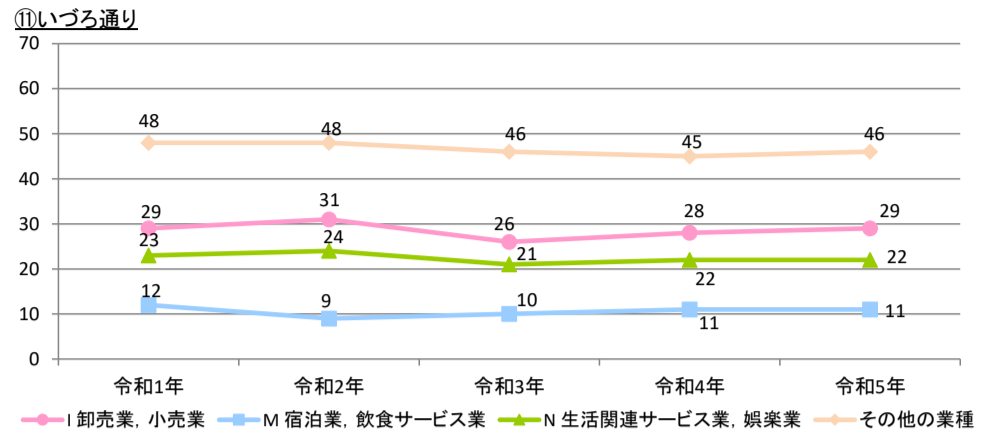


Appendix_店舗増減グラフ(商店街別) いろ・天文館地区

ジャンル別店舗増減推移(+:新規数、-:閉店数)

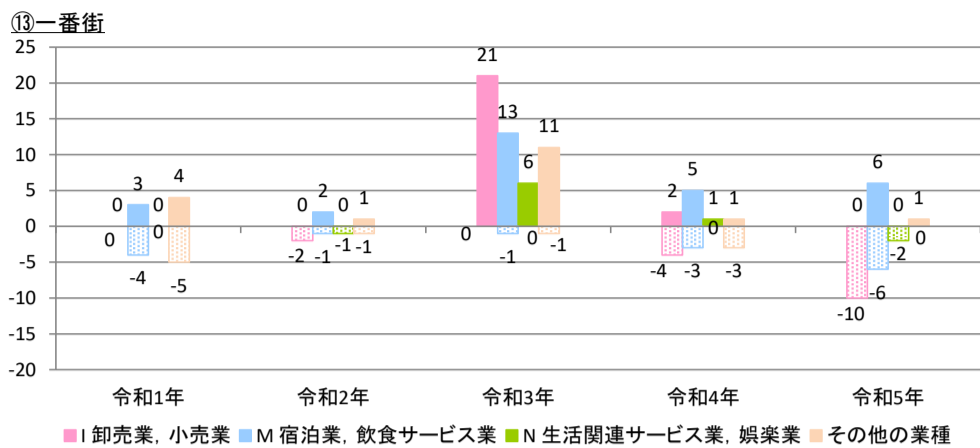


ジャンル別店舗数推移



Appendix_店舗増減グラフ(商店街別) 鹿児島中央駅地区

ジャンル別店舗増減推移 (+: 新規数、 -: 閉店数)



ジャンル別店舗数推移

